

# 中文打字 Chinese Typing

微軟新注音輸入法要點說明  
Microsoft New Phonetic IME Input Instruction

△ ㄅ ㄆ ㄇ ㄏ 篇 ▼  
Mandarin Phonetic Symbols Input Method



## 注音符號 ㄅㄆㄇㄏ 打字方法 Mandarin Phonetic Symbols (ㄅㄆㄇㄏ) Input Method

### 一、注音符號

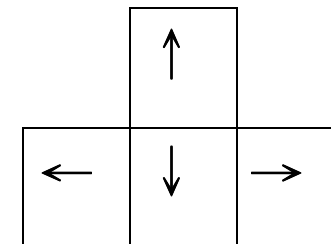
ㄅ	ㄆ			ㄇ			ㄏ	ㄏ	ㄏ	ㄏ
ㄆ	ㄆ	ㄆ	ㄆ	ㄆ	ㄆ	ㄆ	ㄆ	ㄆ	ㄆ	
ㄇ	ㄇ	ㄇ	ㄇ	ㄇ	ㄇ	ㄇ	ㄇ	ㄇ	ㄇ	
ㄏ	ㄏ	ㄏ	ㄏ	ㄏ	ㄏ	ㄏ	ㄏ	ㄏ	ㄏ	

### 二、怎麼找鍵盤上的ㄅㄆㄇㄏ？

#### How to find ㄅㄆㄇㄏ on keyboards?

(三聲) (四聲) (二聲) (輕聲)

~	!	ㄅ	@	ㄆ	#	∨	\$	\	%	ㄇ	^	/	&	•	*	ㄏ	(	ㄏ	)	ㄏ	-	ㄏ	+		←
	1	2	3	4	5	6	7	8	9	0	-	=													
Tab	ㄆ	ㄆ	ㄆ	ㄆ	ㄆ	ㄆ	ㄆ	ㄆ	ㄆ	ㄆ	ㄆ	ㄆ	ㄆ	ㄆ	ㄆ	ㄆ	ㄆ	ㄆ	ㄆ	ㄆ	{	}			
	Q	W	E	R	T	Y	U	I	O	P	[	]													
Caps Lock	ㄇ	ㄇ	ㄇ	ㄇ	ㄇ	ㄇ	ㄇ	ㄇ	ㄇ	ㄇ	ㄇ	ㄇ	ㄇ	ㄇ	ㄇ	ㄇ	ㄇ	ㄇ	ㄇ	ㄇ	:	;	"	Enter	
	A	S	D	F	G	H	J	K	L																
Shift	ㄏ	ㄏ	ㄏ	ㄏ	ㄏ	ㄏ	ㄏ	ㄏ	ㄏ	ㄏ	ㄏ	ㄏ	ㄏ	ㄏ	ㄏ	ㄏ	ㄏ	ㄏ	ㄏ	ㄏ	?	ㄏ	Shift		
	Z	X	C	V	B	N	M																		
Ctrl		Alt	(一聲)										Alt			Ctrl									



### 三、怎麼找聲調？

#### How to find tones

一聲 → 空白鍵 (space)。例如：「說」，先按尸又乙，再按空白鍵 (space)

二聲 ∨ → 6 例如：「沒」，先按冂入，再按 6

三聲 ∨ → 3 例如：「你」，先按ㄋ一，再按 3

四聲 \ → 4 例如：「去」，先按く口，再按 4

輕聲 · → 7 例如：「呢」，先按ㄋㄛ，再按 7

四、打错了注音符号和声调以后，如果出现的不字不是你需要的，你怎么办？

After typing in phonetic symbols and tone, what could you do if the character is not the one you want?

1. 只要按 ↓，就會出現選字單。然後，用數字鍵選擇你要的字，或是用滑鼠按一下你需要的字。(圖一)

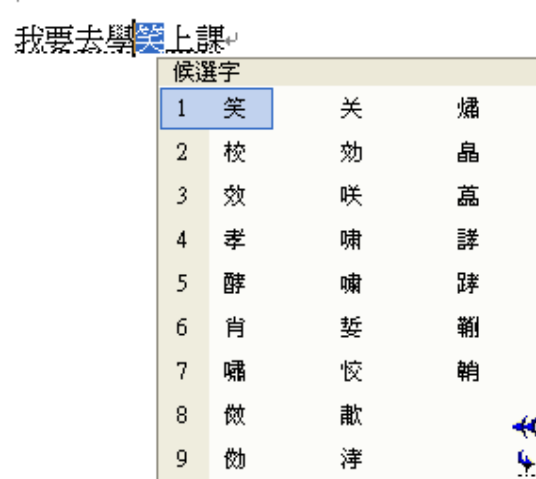
Pressing the ↓ key to call out the character list. Then, use the number keys to select the character you want or use the mouse to click on the character you want. (Picture 1)

2. 如果你想改前面出現的錯字，你可以先按 ← 回到打錯的字，按 ↓，就會出現選字單。(圖二)

If you want to change a pervious incorrect character, you can first press ← to go back to the character, then press ↓ to see the word list. (Picture 2)



(圖一)



(圖二)

## 五、怎麼輸入中式標點符號？

### How to type Chinese punctuations?

方法 1：用 TOP 電腦寫作平台的工具列上的標點符號（需要一個一個點選，比較慢）

**Method 1: Using the punctuations on the toolbar of the “TOP Chinese Writing Practice Online” (This method will be slower since you have to select the punctuations one at a time.**

方法 2：按電腦鍵盤上的符號（比較快，但需要自己記住方法）。方法如下：

**Method 2: Using the punctuations on the keyboard (This method will be faster, but you have to remember the hot keys).  
The hot keys are as the following:**

Ctrl + ,	中式標點符號的 ，
Ctrl + .	中式標點符號的 。
Ctrl + '	中式標點符號的 、
Ctrl + ;	中式標點符號的 ；
Ctrl + Shift + :	中式標點符號的 ：
Ctrl + Shift + 9	中式標點符號的 「
Ctrl + Shift + 0	中式標點符號的 」
Ctrl + Shift + !	中式標點符號的 ！
Ctrl + Shift + ?	中式標點符號的 ？